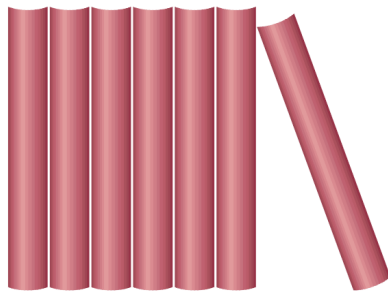


KNIHOVNA



KARLA DVOŘÁČKA

Vysvědčení pro dětskou knihovnu



Vysvědčení pro dětskou knihovnu

Obsah:

Náhled dotazníku	str. 3
Statistika respondentů	str. 6
Přehled odpovědí	str. 7

Náhled dotazníku

Vysvědčení pro vyškovskou dětskou knihovnu

Dobrý den,

věnuj prosím několik minut svého času vyplnění následujícího dotazníku.

1. Jak často navštěvuješ dětské odd. vyškovské knihovny?

- denně
- jednou týdně
- jedenkrát za 14 dní
- jednou měsíčně
- méně často

2. Knihovnice je



Veselá

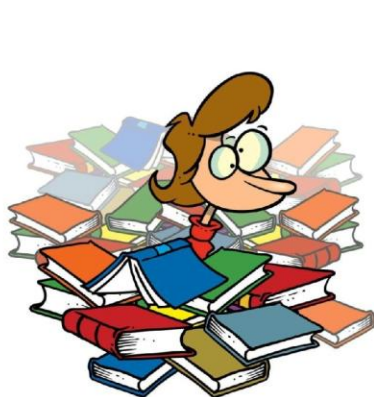


Smutná

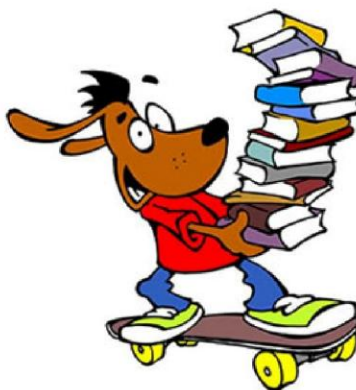


Zachmuřená

3. Výběr knih a časopisů je



Obrovský



Dostačující



Malý

4. Co potřebuji, najdu v knihovně

- Velmi snadno
- Po chvílce pátrání
- Neobejdu se bez pomoci dospělého

5. Otevírací doba dětského oddělení mi

- Vyhovuje
- Nevyhovuje
- Jiná možnost

6. Prostředí v knihovně je



Velmi pěkné



Obyčejné



Nic moc

7. Jaké jsou akce a programy v dětské knihovně?

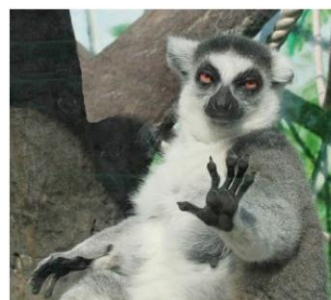


Skvělé

Nic moc!?



Nic moc



Neúčastním se

8. Vzdálenost knihovny od místa bydliště

- Krátká
- Zvládnou to pěšky
- Knihovna je daleko, musím jet autobusem

9. Počet a kvalita počítačů pro děti



Vyhovující



Je jich málo a jsou zastaralé



Šrot

10. Jak často využívám internetové stránky vyškovské dětské knihovny

- jednou týdně
- jednou za 14 dní
- jednou měsíčně
- méně často
- Vůbec nevím, že existují

11. Jakou známku by jsi dal/a vyškovské dětské knihovně?

- dobrá (1)
- průměrná (2)
- špatná (3)

Statistika respondentů

Elektronické odpovědi

Arch	Zobrazeno	Zodpovězeno	Zodpovězeno %
Cely dotazník	212	92	43,40

Tištěné odpovědi

Arch	Rozdáno	Zodpovězeno	Zodpovězeno %
Dotazník	100	43	43

Komentář

Dotazník zodpovědělo 135 respondentů. Elektronická verze byla vystavena na oficiálních webových stránkách knihovny, na Facebooku a rozeslána e-mailem. Tištěná verze byla rozdávána dětem v prostorách knihovny.

Dotazník spokojenosti uživatelů hodnotí knihovnické služby poskytované v dětském oddělení Knihovny Karla Dvořáčka. Je součástí standardů veřejných knihovnických a informačních služeb vydaných Ministerstvem kultury. Cílem měření je získat údaj, jak uživatelé posuzují knihovnické služby.

Indikátor spokojenosti uživatelů knihovny do 15 let:

Více než 75 % dětí a mládeže hodnotí služby knihovny stupněm dobré.

Škála hodnocení:

1. Dobré
2. Přiměřené
3. Špatné

V otázce 11 zvolilo 76,3 % uživatelů naší knihovny do 15 let hodnocení „dobré“. Knihovna Karla Dvořáčka tak splnila poslední ze standardů pro dobrou knihovnu, které jsou stanovené Ministerstvem kultury ČR.

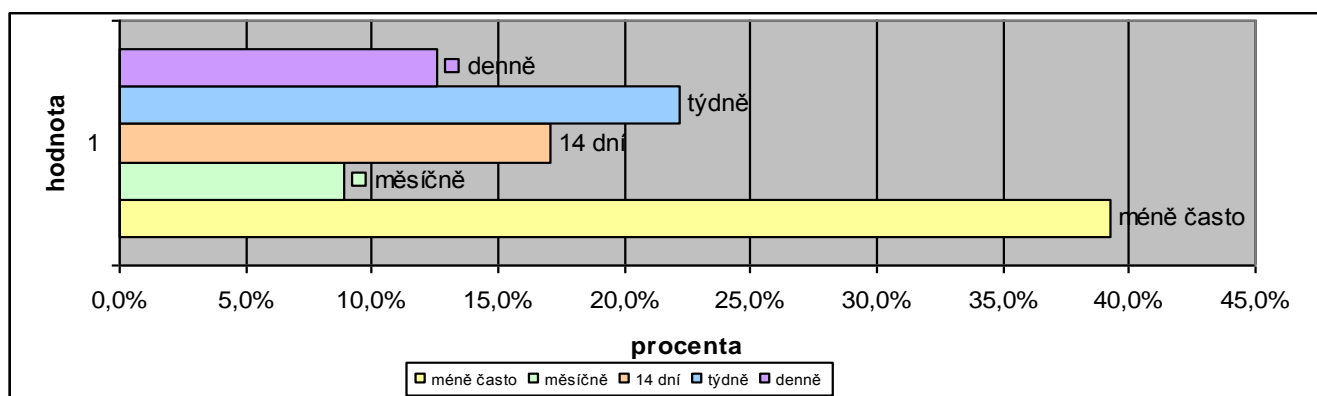
Přehled odpovědí

1. Jak často navštěvuješ dětské odd. vyškovské knihovny?

Odpovědělo 135

Odpověď	Odpovědi	Podíl %
denně	17	12,6
jednou týdně	30	22,2
jedenkrát za 14 dní	23	17,0
jednou měsíčně	12	8,9
méně často	53	39,3

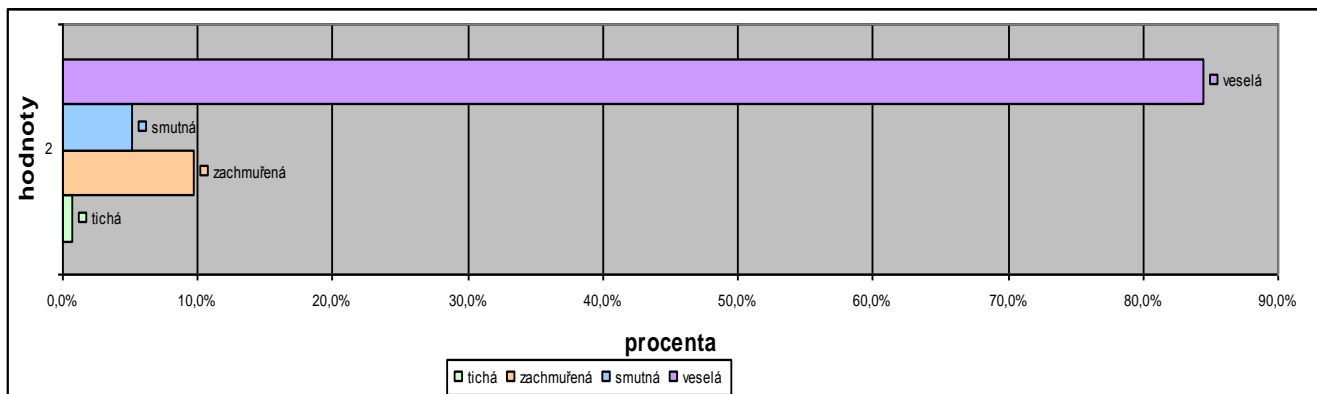
51,8% dětí navštěvuje knihovnu více jak jednou za 14 dní, 12,6 % zde tráví denně svůj volný čas.



2. Knihovnice je

Odpovědělo 135

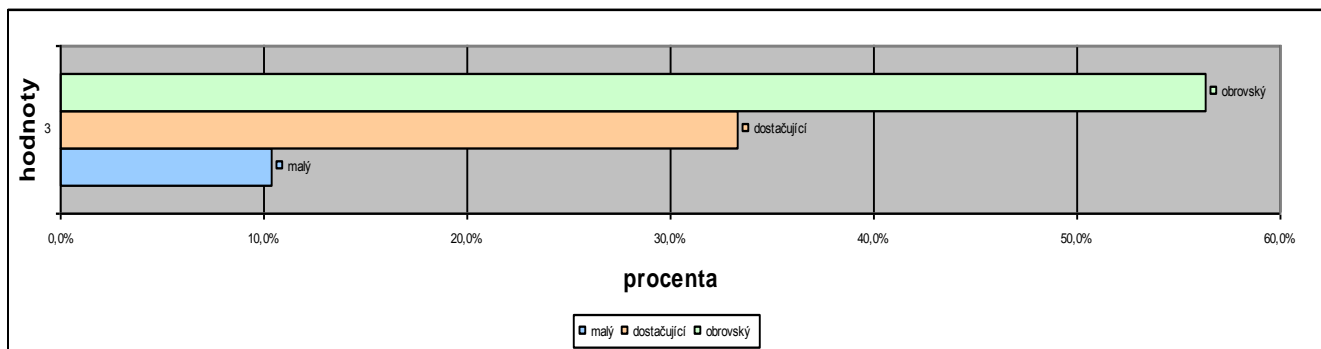
Odpověď	Odpovědi	Podíl %
veselá	114	84,4
smutná	7	5,2
zachmuřená	13	9,6
tichá	1	0,7



3. Výběr knih a časopisů je

Odpovědělo 135

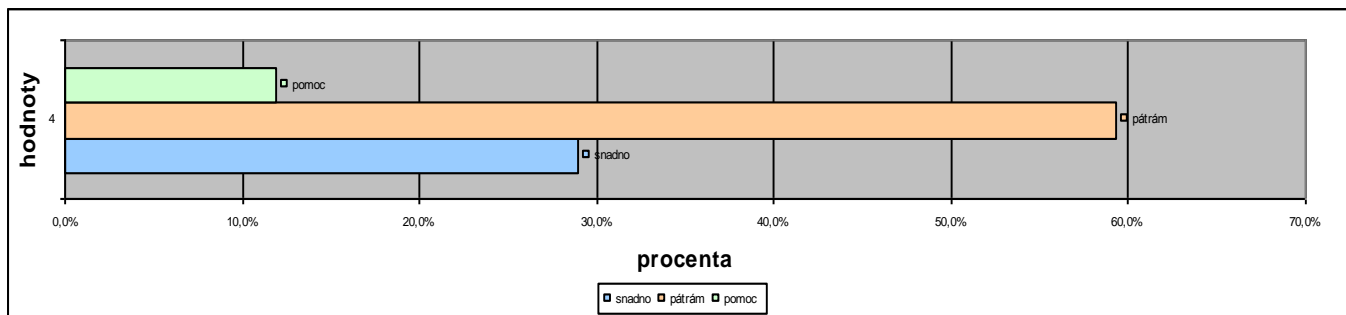
Odpověď	Odpovědi	Podíl %
obrovský	76	56,3
dostačující	45	33,3
malý	14	10,4



4. Co potřebuji, najdu v knihovně

Odpovědělo 135

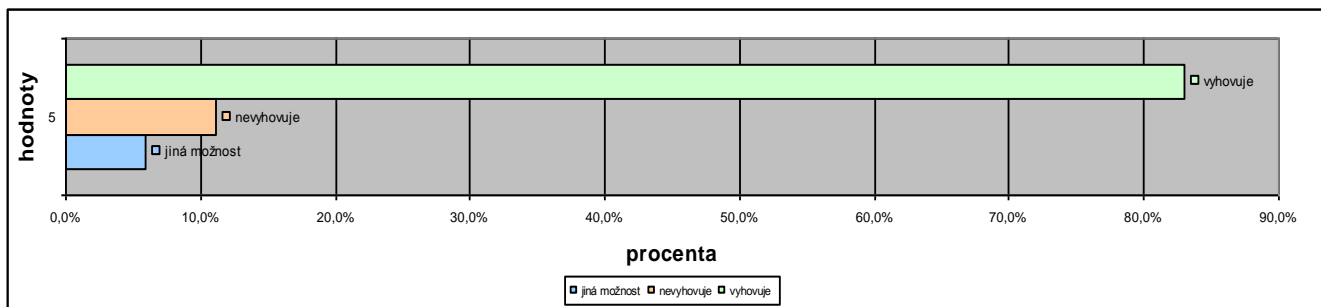
Odpověď	Odpovědi	Podíl %
velmi snadno	39	28,9
po chvilce pátrání	80	59,3
neobejdu se bez pomoci dospělého	16	11,9



5. Otevírací doba dětského oddělení mi

Odpovědělo 135

Odpověď	Odpovědi	Podíl %
vyhovuje	112	83,0
nevyhovuje	15	11,1
jiná	8	5,9



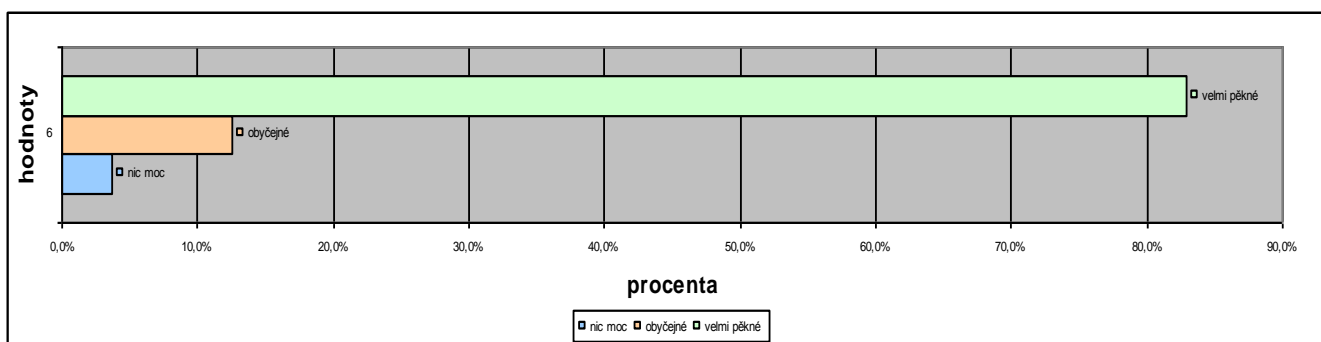
Jiná:

mohla by začít dřív; vyhovuje, ale mohla by být od 12 hod; furt; příšerná; i dopoledne;

6. Prostředí v knihovně je

Odpovědělo 135

Odpověď	Odpovědi	Podíl %
velmi pěkné	113	83,7
obyčejné	17	12,6
nic moc	5	3,7

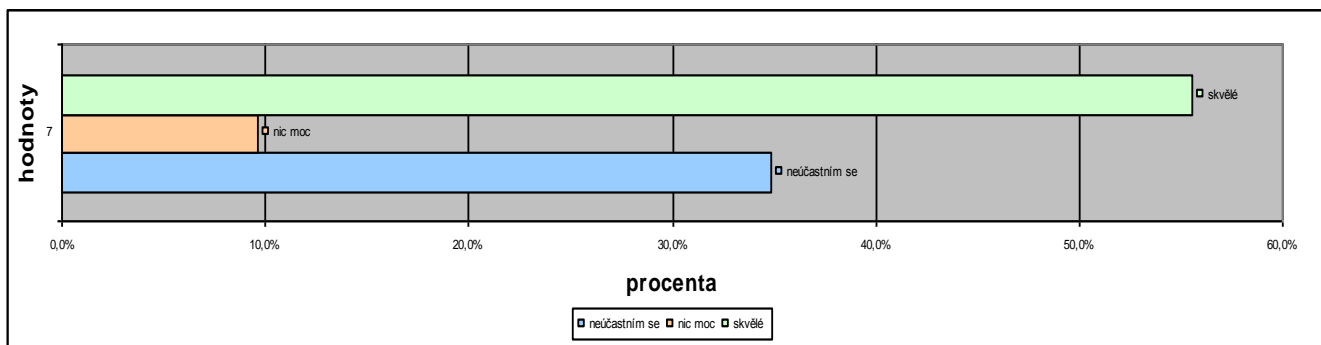


7. Jako jsou akce a programy v dětské knihovně?

Odpovědělo 135

Odpověď	Odpovědi	Podíl %
skvělé	75	55,6
nic moc	13	9,6
neúčastním se	47	34,8

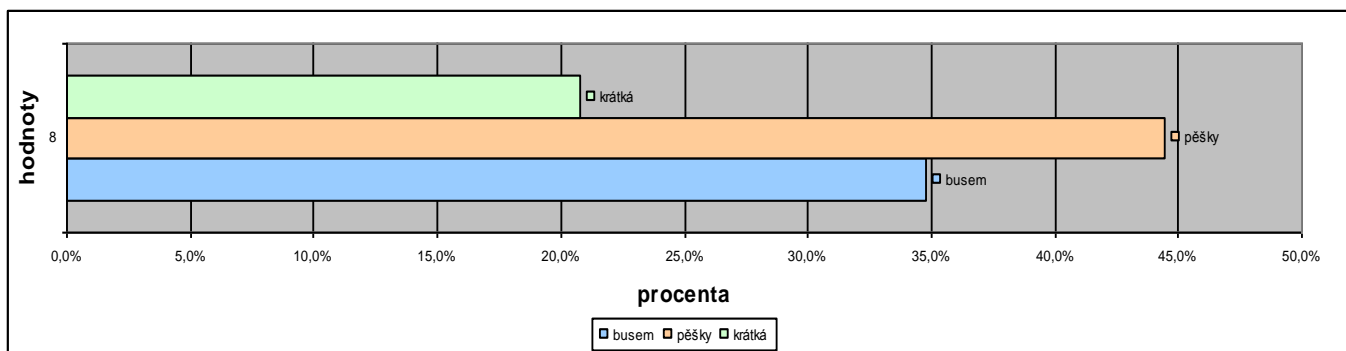
Naším záměrem bude rozšířit nabídku aktivit, abychom oslovili i děti, které se akcí neúčastní



8. Vzdálenost knihovny od místa bydliště

Odpovědělo 135

Odpověď	Odpovědi	Podíl %
krátká	28	20,7
zvládnou to pěšky	60	44,4
knihovna je daleko, musím jet autobusem	47	34,8

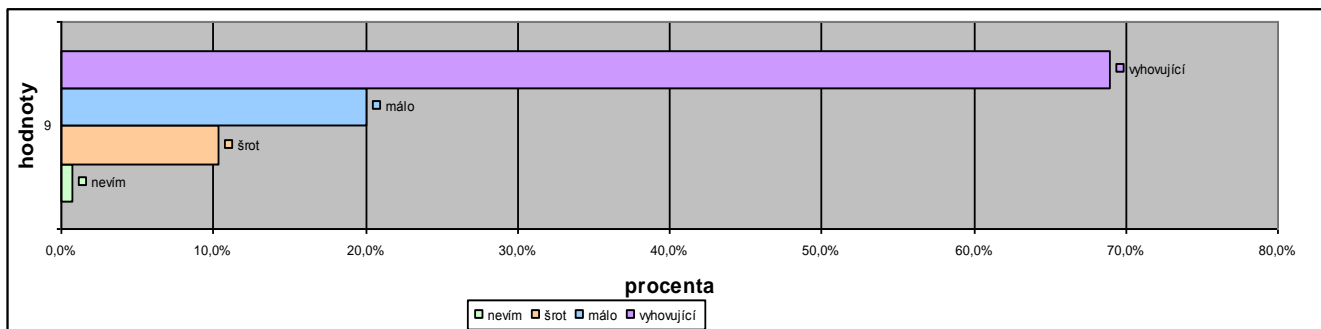


9. Počet a kvalita počítačů pro děti

Odpovědělo 135

Odpověď	Odpovědi	Podíl %
vyhovující	93	68,9
je jich málo a jsou zastaralé	27	20,0
Šrot	14	10,4
Nevím	1	0,7

V příštích letech se budeme snažit obnovit zastaralou techniku

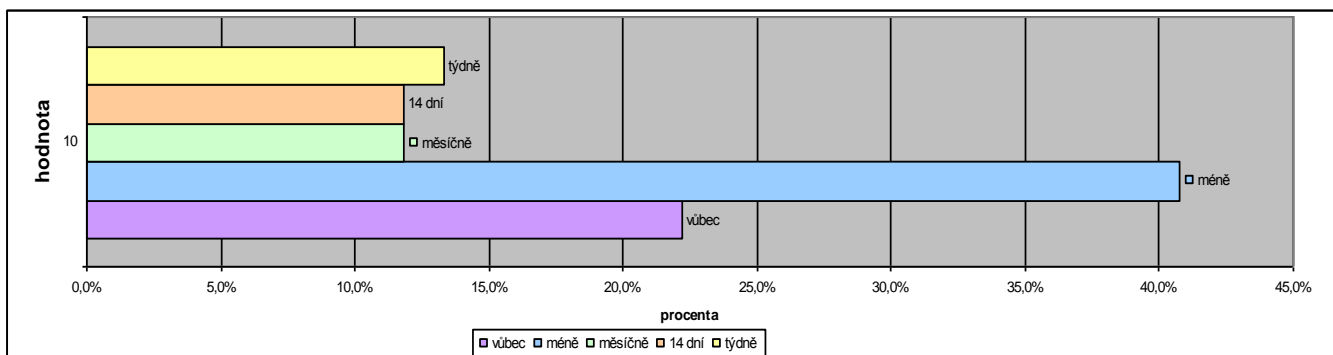


10. Jak často využívám internetové stránky vyškovské dětské knihovny.

Odpovědělo 135

Odpověď	Odpovědi	Podíl
jednou týdně	18	13,3
jednou za 14 dní	16	11,9
jednou měsíčně	16	11,9
méně často	55	40,7
vůbec nevím, že existují	30	22,2

Z odpovědí je znát, že webové stránky nejsou pro děti dost atraktivní. Zaměříme na jejich zlepšení.

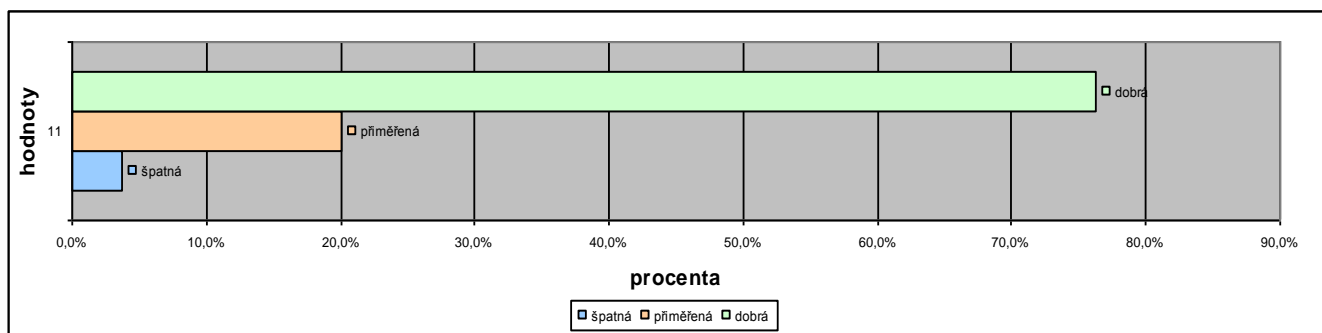


11. Jakou známku by jsi dal/a vyškovské knihovně?

Odpovědělo 135

Odpověď	Odpovědi	Podíl %
dobrá (1)	103	76,3
přiměřená (2)	27	20,0
špatná (3)	5	3,7

76,3% respondentů hodnotí služby dětského oddělení jako dobré.



Průzkumy veřejnosti jsou nedílnou součástí naší práce a jejich výsledky jsou pro nás skutečným přínosem a budou nás motivovat k dalšímu zlepšení služeb uživatelům.

Děkujeme všem, kteří dotazník zodpověděli a ceníme si všech odpovědí pozitivních i negativních, ve vyhodnocení jsou odpovědi respondentů uvedeny beze změn, tak jak je sami napsali, nejsou však zveřejněny odpovědi vulgární.

Zpracovala: Zdeňka Adlerová
Jaroslava Barová